

**REGULAMIN**  
**VI IŁŻECKIEGO PÓLMARATONU CHARYTATYWNEGO**

**ORGANIZATORZY:**

**Gmina Iłża, Stowarzyszenie „Iłża Pędzi”**

**I. CEL**

- Popularyzacja biegania jako najprostszej formy ruchu.
- Wsparcie leczenia Agaty, uczennicy iłżeckiego gimnazjum, która wymaga przeszczepu szpiku kostnego.
- Promocja Regionu Radomskiego.

**II. TERMIN I MIEJSCE**

- 16 września 2018 r. . Start biegu - godz. 11.00.
- Miejsko Gminny Ośrodek Sportu i Rekreacji w Iłży, ul. Orła Białego 3 (zgodnie z zał. mapką przebiegu trasy).

**III. DYSTANS**

- Bieg główny – **VI Iłżecki Półmaraton Charytatywny (21,097 km)**.
- **VI Iłżecka Dycha Charytatywna (10 km)**.

**IV. INFORMACJE, ZGŁOSZENIA I KONTAKT**

- Informacje – [www.ilza.pl](http://www.ilza.pl)

Zgłoszenia:

- Elektroniczne: [www.ilza.pl](http://www.ilza.pl) lub bezpośrednio <http://zapisy.personalbest.pl/vi-ilzecki-polmaraton-charytatywny-v2499.pl.html> do 14.09.2018 r. do godziny 17:00
- W biurze zawodów, ul. Orła Białego 3, 27-100 Iłża, w dniu 16.09.2018 r. w godz. od 8.00 do 10.00
- Kontakt – Urząd Miejski w Iłży, ul. Rynek 11, 27-100 Iłża, tel. 48 341 22 02,  
[polmaratonilza@poczta.fm](mailto:polmaratonilza@poczta.fm)

**V. TRASA BIEGU**

**1. VI Iłżecki Półmaraton Charytatywny**

start / meta – MGOSiR Iłża, ul. Orła Białego 3

Nawierzchnia: asfalt, kostka brukowa, szuter

## **2. VI Hżecka Dycha Charytatywna**

start / meta – MGOSiR Hża, ul. Orła Białego 3

Nawierzchnia: asfalt, kostka brukowa

### **VI. PROGRAM ZAWODÓW**

Miejsko Gminny Ośrodek Sportu i Rekreacji w Hży, ul. Orła Białego 3.

8.00 – 10.00 – Rejestracja zawodników, wydawanie pakietów startowych.

11.00 – start

Podczas zawodów organizator przewidział imprezy towarzyszące:

- Konkursy i zabawy dla publiczności,
- Bieg dla dzieci (nie wymaga rejestracji)

Uwaga: limit czasu dla biegu głównego wynosi 3h, dla dystansu 10 km 1 godz. 30 min.

### **VII. KLASYFIKACJE I NAGRODY**

#### **1. VI Hżecki Półmaraton Charytatywny**

##### **Klasyfikacje:**

- Kategoria generalna kobiet,
- Kategoria generalna mężczyzn,
- Kategoria drużynowa.

##### **Nagrody:**

Puchary pamiątkowe za trzy pierwsze miejsca we wszystkich kategoriach

#### **2. VI Hżecka Dycha Charytatywna.**

##### **Klasyfikacje:**

- Kategoria generalna kobiet,
- Kategoria generalna mężczyzn,
- Kategoria drużynowa.

##### **Nagrody:**

Puchary pamiątkowe za trzy pierwsze miejsca we wszystkich kategoriach.

**Uwaga: wśród uczestników, którzy ukończą bieg organizatorzy rozlosują nagrodę pieniężną o wartości 1.000,00 zł. ufundowaną przez samorząd Gminy Hża.**

### **VIII. UCZESTNICTWO**

Do startu w zawodach dopuszczeni zostaną zawodnicy którzy ukończyli 16-ty rok życia oraz podpiszą oświadczenie o nienagannym stanie zdrowia.

## IX. OPŁATY STARTOWE

### VI Iłżecki Półmaraton Charytatywny/ VI Iłżecka Dycha Charytatywna.

- Przelew – min. 40 zł. – wpłata do 30.08.2018 r.
- Przelew – min. 50 zł – wpłata w terminie od 1.09.2018 r. do 14.09.2018 r. (dowód wpłaty do wglądu)
- Gotówka – min 100 zł. – wpłata w kasie w dniu zawodów.

Opłatę startową należy wpłacać na konto bankowe :

Urząd Miejski w Iłży, ul. Rynek 11, 27-100 Iłża

Bank Spółdzielczy w Iłży, Nr **71 9129 0001 0009 0000 0824 0054**

z dopiskiem – „**opłata startowa VI IŁŻECKI PÓLMARATON CHARYTATYWNY**”,

**podaniem imienia i nazwiska, numeru PESEL osoby startującej.**

lub gotówką w biurze zawodów w dniu imprezy.

W ramach opłaty startowej zawodnik otrzymuje: m.in. napoje na trasie i na mecie biegu, pamiątkowy medal po ukończonym biegu oraz ciepły posiłek. Ostateczna zawartość pakietu startowego zostanie opublikowana w najbliższym czasie. Organizator nie gwarantuje pełnego pakietu startowego osobom dokonującym zgłoszenia w dniu imprezy.

## X. WYŻYWIENIE I NOCLEGI

- Organizator zapewnia ciepły posiłek po biegu.
- Na trasie biegu ustawione będą stanowiska z napojami oraz bananami.

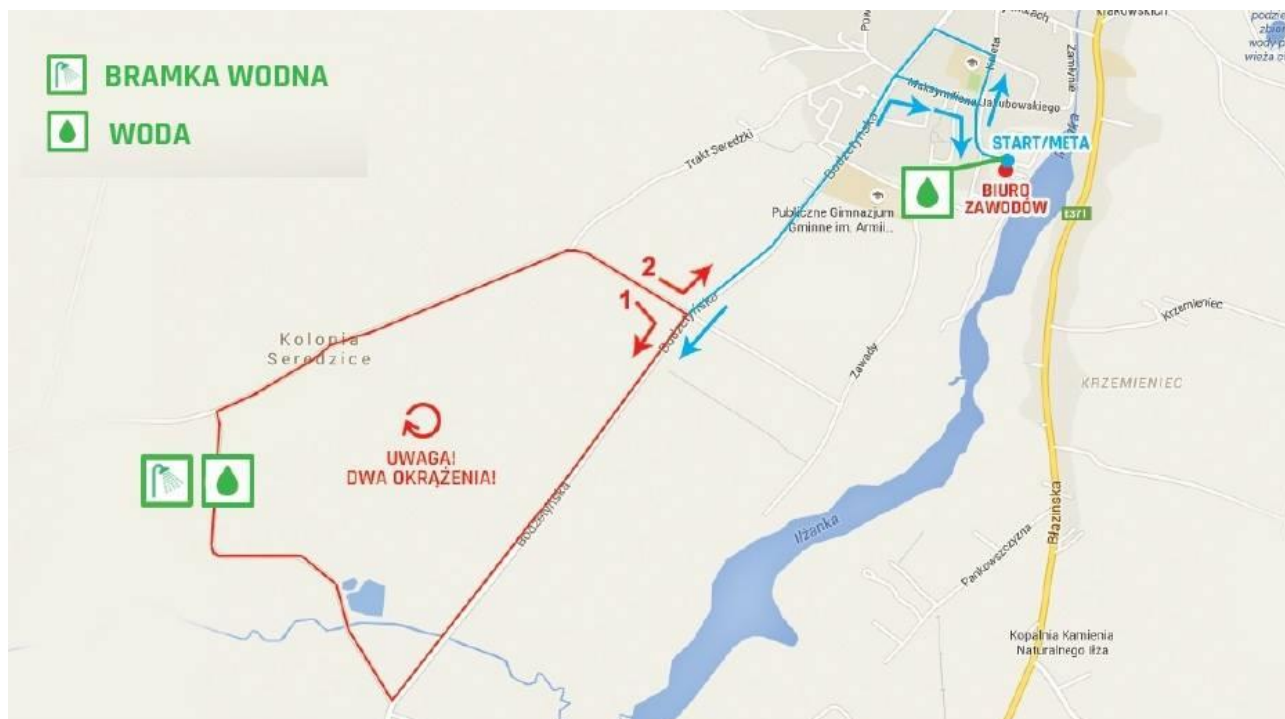
## XI. POSTANOWIENIA KOŃCOWE

- Organizatorzy nie odpowiadają za rzeczy zagubione,
- Uczestnicy biegów biorą udział w zawodach na własną odpowiedzialność i wskazane jest ubezpieczenie na własny koszt od następstw nieszczęśliwych wypadków.
- Uczestnicy imprezy zobowiązani są do przestrzegania postanowień niniejszego regulaminu oraz stosowania się do poleceń służb porządkowych. Z uwagi na fakt, że trasa biegu prowadzi po drogach publicznych, uczestnik imprezy winien zachować ostrożność w miejscach szczególnie niebezpiecznych np. skrzyżowaniach, niewidocznych łukach drogi itp.
- Pomiar czasu dokonywany będzie za pomocą chipów umieszczonych w numerze startowym. Numeru startowego nie należy zginać, składać – spowoduje to uszkodzenie chipa i brak możliwości ujęcia w klasyfikacjach. Numer startowy należy umieścić na klatce piersiowej umożliwiając sędziom odczyt numeru. Nie dopuszcza się do udziału w biegach uczestników bez numeru startowego. Po zakończonym biegu numer startowy należy zwrócić w biurze zawodów.
- Klasyfikacja we wszystkich kategoriach biegowych będzie następowała na podstawie czasów brutto.
- W przypadku klasyfikacji drużynowych wyłonienie 3 najlepszych drużyn polegać będzie na zliczeniu czasów brutto trzech najlepszych zawodników z danej drużyny.
- Pobranie numeru startowego przez zawodnika jest równoznaczne z całkowitą akceptacją

regulaminu, którego ostateczna interpretacja należy do organizatora.

- Do nagród pieniężnych nie są uprawnieni organizatorzy oraz osoby z nimi spokrewnione.
- Organizator zastrzega sobie prawo do zmiany postanowień niniejszego regulaminu oraz zmianę terminu bądź odwołanie imprezy z przyczyn od niego niezależnych

### Trasa 10 kilometrów



### Trasa półmaratonu

